

1990年6月11日発行 (隔週月曜日発行) 第77号 1975年4月23日第三種郵便物認可

# 日経建築

## NIKKEI ARCHITECTURE

1990 6-11



海外特派報告 ●  
中国銀行香港支店ビル

都市行政 140 **定住保障にあの手この手 世田谷, 中央両区が住宅条例**  
最低居住水準, 適正家賃実現にも踏み込む

現場報告 176 **日立シビックセンター**  
地上40mに浮かぶ「立体都市」 巨大な球体をトラスで支える

建築の記録 184 **光や人を導く“コリドー”で にぎわいのある街並みに**  
建築と通りを結ぶ, 北山孝二郎氏の試み

家具 200 **収納できる椅子7点**  
折りたたむ, 積む, ふくらます—実用を兼ねたアイデア商品  
トピックス●ミラノサローネが開催時期, 方式を変更

私の視点 27 **全体と横に気遣う精神を** ●宮脇 檀

プラザ 219 **藤田 満寿恵さん**  
“棚倉方式”で活性化図る 女性町長の大きな試み  
223 **中村 雅子さん**  
20代後半の新進デザイナー “長編”にも積極的にチャレンジ

28 **News**

32 **カレンダー**

206 **図書室**

「バルセロナ・ドローイング」／ほか

226 **新製品レビュー**

ステンレス鋼板／表面処理で高級志向をぴったりマーク

228 **新製品**

39 **読者の広場**

105 **インデックス／建材価格指標**

147 **法務／日照権と建築基準法 規制の狭間と建築家のモラル** ●日置 雅晴

213 **海外情報**

248 **編集室／表紙の周辺**

表紙：中国銀行香港支店ビル（写真：I・ランボット）

表紙裏：青山製図専門学校1号館（写真：三島 徹）

次号（6月25日号）の主な内容

特集●美術館・博物館

News 建築●日本電気本社ビル

News 建築●ライカ本社ビル

# プラザ

## 中村 雅子さん

(なかむら まさこ)  
中村雅子デザイン事務所  
〒106 東京都港区元麻布 1-1-18  
秀和元麻布レジデンス 108  
Tel (03) 454-3680



「昨年12月に事務所を設立しましたが、幸い私と組んでみたい、頼んでみたいと思ってくれている人が大勢いて、受けた仕事をこなすのに精いっぱいの日々が続いています」。こう語るのは、インテリアデザインを中心に、家具、建築などの分野で活躍する、デザイナーの中村雅子さんだ。

中村さんは20代の後半。女性のインテリアデザイナーとしては、年齢的にかなり早い独立である。それなのに、これだけの仕事量。建設ブームがいい方向に作用して、若くても腕があれば、仕事のチャンスに恵まれる状況が続いているのであろう。

フェリス女学院家政学部住居学科を卒業後、住宅メーカーでインテリアコーディネーターを1年。さらに、桑沢

## 20代後半の新進デザイナー “長編”にも積極的にチャレンジ



### ●FRESCO INTERNAZIONALE

この店は、ヨーロッパブランドから日本のオートクチュールまでを扱う、紳士・婦人服の物販店である。1987年に兵庫県加古川市の路面店からスタートし、この明石市のインショップで4軒目になる。内装設計に際しては、「決して派手でもなければ地味でもない、どこどなくセンスの良さがかもし出されるような、そんな空間を目指してきた」と中村さんは言う。

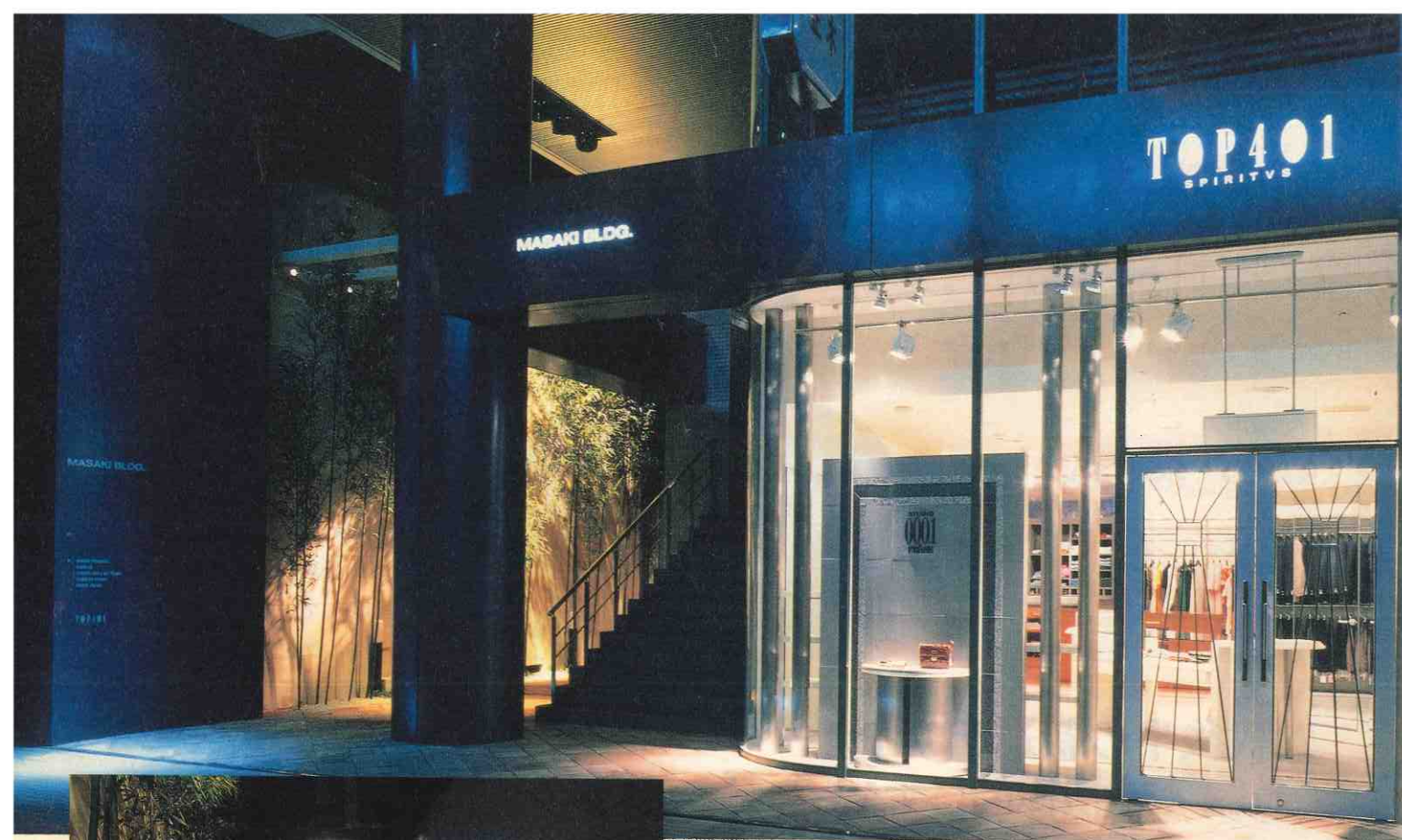
〈所在地〉兵庫県明石市 明石フォーラス 5階

〈発注者〉トップチェーン

〈オープン〉1990年3月15日

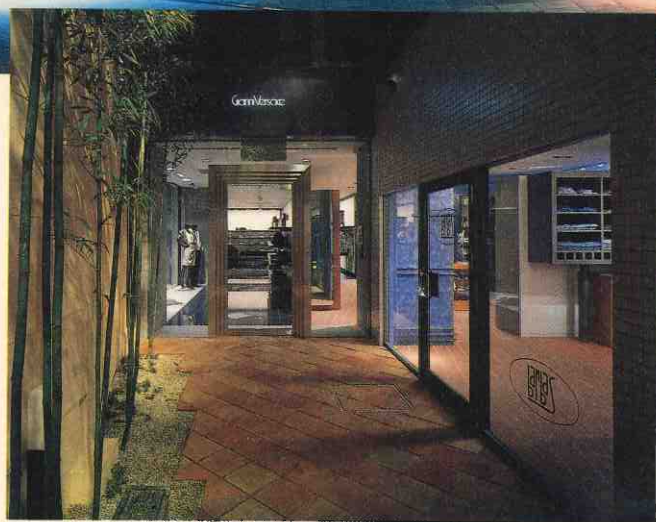


(写真: ナカサ アンド パートナーズ)



(写真：ナカサ アンド パートナーズ)

(写真：センシン企画)



### ●TOP 401 SPIRITVS

姫路駅と姫路城の中間に位置する、約100坪ほどの、イタリアブランドを扱う紳士・婦人服店である。中村雅子デザイン事務所は、企画、ブランドテナント設計者との調整、さらに総合プロデューサーとしてショップのネーミング、マーク、ファサード、外構デザインなどを手がけた。

〈所在地〉兵庫県姫路市西二階町45 〈発注者〉トップチェーン  
 〈テナント内装設計〉ヴェルサーチ：環境・建築設計工房、フェレ：I&S、  
 バルバス：ワツクリエイトプレイス  
 〈オープン〉1990年4月1日



### ●N 邸

東京の代々木上原に建設される予定の、新婚夫婦のための小住宅である。設計は、斉藤・都市建築設計工房（代表、斉藤進氏）で、中村デザイン事務所は、設計協力という形でプロジェクトに参加している。

〈構造、階数〉木造、地上2階・地下1階  
 〈規模〉敷地約20坪、延べ約26坪  
 〈工期〉1990年夏に着工予定

デザイン研究所のスペースデザイン科で学び、カザッポアンドアソシエイツに1年、プラスチックスタジオアソシエイツに約5年、というのが中村さんの職業歴だ。

独立後に手がけた仕事は、FRESCO INTERNAZIONALE（明石市、物販店）、TOP 401 SPIRITVS（姫路市、物販店）、それにN邸（東京・代々木上原、住宅）など。現在は、ゴルフ場

のクラブハウスやスキー場のホテルのインテリアを設計する話も進んでいる。物販店だけではなく住宅リゾートも、またインテリアだけではなく建築や家具もと、広い領域に取り組んでい

くのは、彼女のかねてからの希望だったという。

「プラスチックスタジオ時代には、物販店や飲食店など店舗を手がけるケースが多かったですね。店舗空間では、人の滞在時間が短いので、パッと見てひと目で分かるような空間が好まれます。これに対し、住宅やホテルなどの建築空間では、人が長く滞在するので、空間にストーリー性を持たせる必要があります。たとえば、前者が短編小説であるなら、後者は長編小説。私は、これまでは短編中心でしたが、これからは長編に挑戦する機会が増えそうなので、楽しみです」。

彼女はさらに、デザインだけではなく、物づくりにトータルにかかわりたいという方針も持っている。「例えば、物販店を手がける場合には、インテリアはもちろんのこと、品揃えやMD、店のネーミングやロゴまで、フルに携わりたいですね。クライアントの顔をしっかりと見て、初めから最後までかわれたら、嬉しいですね」。

彼女のこうした積極性の背景には、プラスチックスタジオ時代に、ハードな仕事をこなしてきたという“自信”がある。

「一番忙しかった時には、半期で45の物件をこなしたことがありました。1日でプランを考え、次の日に図面を描く。2日に1件のペースですから、まるでデザインの自動販売機になったような心境でした。物件は全国に散らばっているので、毎週出張です。身を粉にして働く日々が、2年位はあったのでしょうか。つらかったけれど、鍛えられたことも事実ですね」。

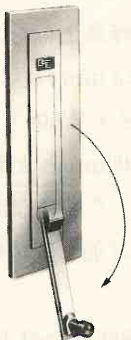
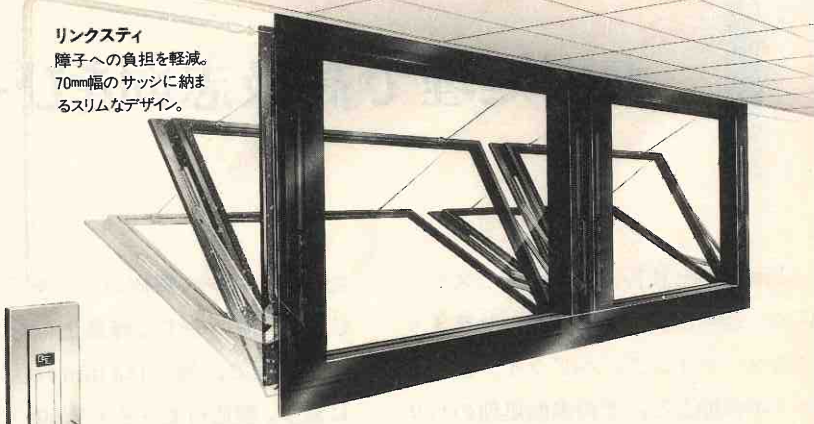
こういった経験、それに若さ。中村さんは今後きつと、より以上に手ごたえのある仕事を見せてくれるに違いない。

あの街の、この建物にも

**Cablex オペレーター**

排煙・換気・採光用高窓自動開閉装置、関係法規適合

リンクステイ  
障子への負担を軽減。  
70mm幅のサッシに納まる  
スリムなデザイン。



## シンプルさが際立つ 隠ぺい式オペレーター。 キャブレックス SL-80シリーズに新登場。

ハンドル内蔵  
フェースタイプ  
操作ボックス  
壁面と同レベルに納まる  
スマート設計。プッシュ  
操作でハンドルが出ます。  
他に扉タイプ、フェースタイプを準備。



扉タイプ



フェースタイプ

隠ぺいタイプのオペレーターが70mm幅の隠ぺい対応サッシに納まる「SL-80隠ぺい式」が新登場。このシンプルなオペレーター実現に大きな役目をはたしているのが新開発の角度調整付きのリンクステイ。閉鎖状態の時でも障子への負担を軽減することができ、スリムなデザインなので70mm幅のサッシスペースにスッキリと納めることができました。操作はプッシュボタンで窓がワンタッチ開放、閉鎖は軽いハンドル操作でできます。操作ボックスは本体埋込型で操作場所に合わせた扉タイプ、フェースタイプ、ハンドル内蔵フェースタイプのタイプを用意。なお、オペレーターの開閉方式は外倒用と内倒用があります。



東京中央御売市場 大田市市場水産棟

## Yes! Basic. キャブレックス オペレーター

**OILES** オイルス工業株式会社

本社・営業本部/東京都港区芝大門1-3-2 芝細田ビル 〒105 ☎03-433-1395代(資料の請求先は営業企画部へどうぞ)  
 札幌営業所 ☎011-251-7411 静岡営業所 ☎0542-53-9196 九州営業所 ☎092-441-9298  
 仙台営業所 ☎022-221-2290 名古屋支店 ☎052-582-6531 鹿児島事務所 ☎0992-25-6728  
 北関東営業所 ☎0285-24-3179 北陸営業所 ☎0762-63-8636 建機部 ☎0775-54-2951  
 東京支店 ☎03-5476-2076 大阪オイルス建物 ☎06-380-0021 ●キャブレックスは中央発條㈱の登録商標です。  
 横浜営業所 ☎045-664-3661 広島営業所 ☎082-228-2719

〈資料請求番号 225〉