

# ラ・セーヌ

## SEINE 6

〈緊急クリニック〉杜仲茶、柿の葉茶…効果を  
**新種のお茶でやせ**

### 女の顔をとり戻す!

料理特集]味のセンスの見せどころ

**本料理旬味**  
**シヤル**

アイテム研究]あなたの1本を見つける  
**舌躍!ソフトパンツ**

巡り]アジサイ、ツツジ、ショウブ…

**言初夏の七寺**  
**予情**

画]ブルセラ時代の男の性心理

**夫の性がおかしい**

特集]機能とデザインに大満足

**里の達人御用達**  
**チン雑貨カタログ**

特集]もうひとつの幸せ探求

**とちの熟年再婚**  
キさん 小川知子さん 山村礼子さん

展<カルチャーBOOKパビオン>

**家族をガン**  
**守る本**

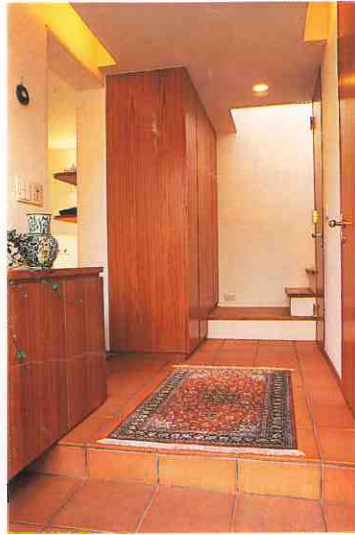


- ① だれが知的で色っぽいかわ大調査
- ② 30代、40代から作る、維持するしなやかな体
- ③ 私の熱烈片思い誌上告白大会
- ④ これからは、艶が美醜のきめ手
- ⑤ OLの楽しみに挑戦!Jメンズ・トーキョーほか
- ⑥ 苦労が顔に出ない、老け方計画書
- ⑦ 恋多き女たちの肖像ほか全14テーマ



意外と奥行きが深いクローゼット。セーターやトレーナー類はたたんで手前と奥の2段にすればかなりの量が入る。

## 十分な収納で季節の入れ替えを不要に



玄関わきのクローゼット。左側の壁面全面を使っている。右側は洗面室とバスルームのドア。

## 河合礼子さん

# 手持ちの衣類を減らさず 収納できるスペースを 設計時にしっかり確保



とにかく衣装持ちの河合さん。スキーが趣味なので、スキーウェアやスキー用の小物にもかなりのスペースをさくという。

目黒の鉄筋コンクリート4階建ての、2世帯住宅にお住まいの河合さんご夫婦。

ご主人はメンズファッションのデザイナーで、仕事場はおもに自宅。長い時間を過ごすスペースですから、なるべくストレスをためない収納をというところで、妥協をしないために設計の段階から細かいところまでチェック。

家を新築するにあたって、今持っている服をなるべく処分しないで、効率的に収納したい、ということが奥さまの希望でした。

スペースは限られているけれど、衣装の量はかなりのもの。この難題をクリアするために相談したのが、デザイナーの中村雅子さんでした。「使いやすい、しかも見た目もきれいに」ということで、スペースの確保

とディスプレイの方法の両方から考えてみました。だからハードも吟味して」と中村さん。というわけで、ただの廊下はもちろん、遊んでいる壁面がないといえるほど、効率的に壁を収納スペースとして活用してあります。

メインのクローゼットは、河合さんがもともと持ちだだったインターリユプケのクローゼットを生かし、同じシリーズを買い足したの。

コート類の収納は、玄関わきから階段に続くスペースにたっぷり。ワンピースはあまり着ないというところで、コート以外のための長い衣類

## 衣装室を設けることに こだわらない



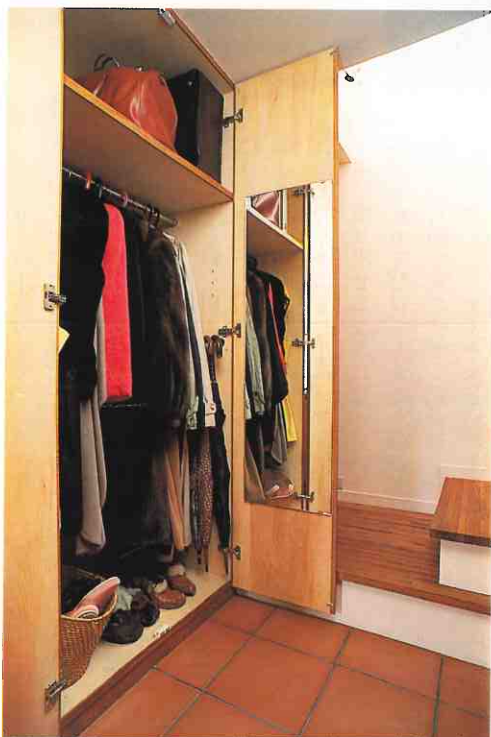
ご主人のアトリエから寝室へ。ムダのない収納スペースのとり方。手前のクローゼットはスキーウェア専用。



限られたスペースだから  
全部ムダなく使いきる



玄関わきのクローゼットには、ポストンバック類やスリッパもカゴに入れて見えないように。



着脱する場所が  
限定されたものは  
その場所へ収納



パターンの豊富なインターリュブケでそろえた寝室のクローゼット。断熱材にも湿気やカビに対する配慮がなされている。まわりの白い壁にとけこんで。

もここに収まりました。  
「建具の素材や質にもたくさんの注文があったのですが、中村さんは本物を知っている人。無理な時間に打ち合わせをしてもらったりということもありましたが、満足のいく仕上がりになりました」とご主人。  
個人住宅を多く手がけていらっしゃる中村さんですが、やはり依頼者の暮らしぶりをよく知ることが、納得してもらえぬ設計につながるかと。「デザイナーは様々なライフスタイルについてたくさんのカードを持っています。その中からどれを選ぶかはその人の個性を一番に考えます」  
設計の段階から収納を重視するのなら、気軽に設計者に相談することが必要ようです。



中村雅子デザイン事務所・中村雅子さん  
女性ならではの心づかいが。☎03-3329-6391