



For Precious Life

2009

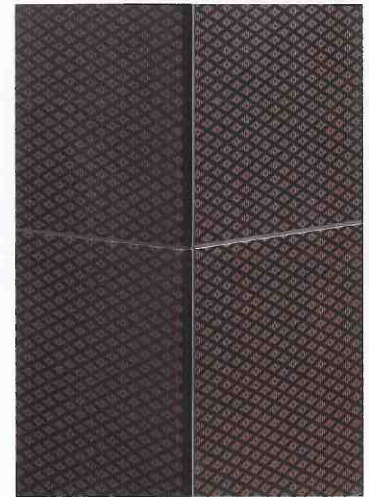
タイル・建材カタログ
住宅・マンション
インテリア編





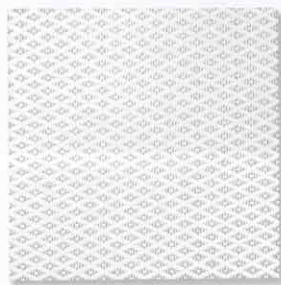
壁:マテリアルシリーズ 竹編(たけあみ) TKM-200/4

出隅部の納まり例

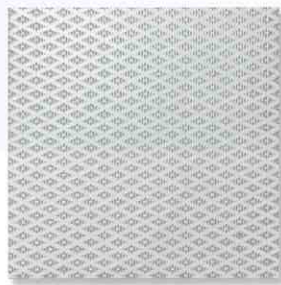


マテリアルシリーズ 竹編(たけあみ) TKM-200/4、TKM-2060/4(R)
目地:スーパークリーン パス・トイレ MJS/SS-23K

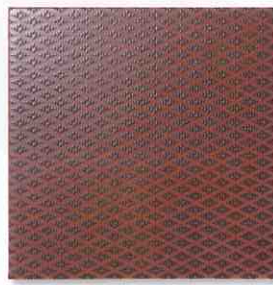
カラーバリエーション



TKM-200/1 (1)



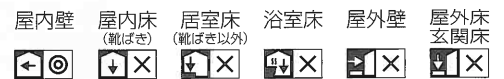
TKM-200/2 (2)



TKM-200/3 (3)



TKM-200/4 (4)



Ⅲ類 [陶器質] | 施釉

形状名	品番	目地共寸法(mm)	実寸法(mm)	厚さ(mm)	あたり枚数	入数・重量	標準価格
① 200mm角平	TKM-200/1~4	200×200	197.75×197.75	5.5	26.5枚/㎡ 1.88㎡/ケース	(50)枚/ケース・(20)kg	11,800円/㎡ [450円/枚]
② 200mm角片面取(右)	TKM-2060/1(R)~4(R)	—	197.75×197.75	5.5	5枚/m 10㎡/ケース	(50)枚/ケース・(20)kg	3,500円/m [700円/枚]

()内の取引単位はバラです。

形状図 ① TKM-200 ② TKM-200/**(R)



商品の留意点

●絵柄(菱柄)には縦横の方向性があります。横方向がおすすめです。タイル裏面の色番記号を下端にそろえて張ってください。●伝統的な絵柄の自然な風合いを表現しているため、絵柄(菱形)にはじみ・カスレが生じます。タ

イル1枚毎の柄もつながりません。●品番後の()はベース色で、マテリアルシリーズ 濁色(うるみいろ)(200mm角平:10,800円/㎡)の地色番号です。●濃色目地には色ムラやバラツキがある場合があります。

推奨工法

[屋内壁] 全面接着剤張り工法(P.361参照)

施工上のご注意

●施工情報に関してはP.361をご参照ください。

張付材[屋内壁]

イナメントA-51N 1.5~2.0kg/㎡

張付材[屋内壁](営業用浴室の場合)

イナメントE-73 2.0~2.5kg/㎡

目地材[屋内壁]

スーパークリーン パス・トイレ
スーパークリーン キッチン 0.2~0.4kg/㎡

見切材

壁見切り6* (P.338参照)

●全品番標準品です。

標	即納対応	品切れ時対応納期
	100㎡以下	15日以内

防汚・抗菌
機能説明P.69参照

クリーン購入法
適合商品

SIAA
ISO 22196
for KOHKIN

CG用
画像